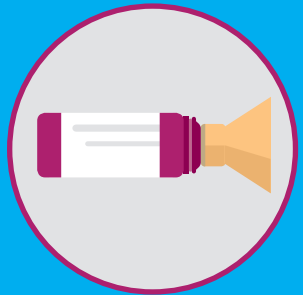
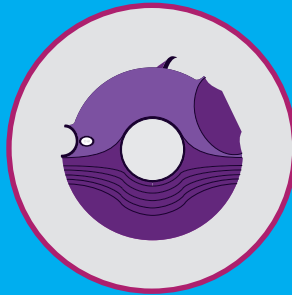


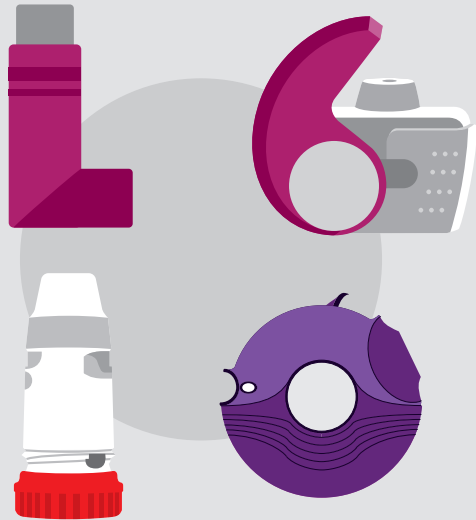
# TERAPIA INHALADA

## CONSEJOS PARA PACIENTES



## ¿POR QUÉ LA MEDICACIÓN ES INHALADA?

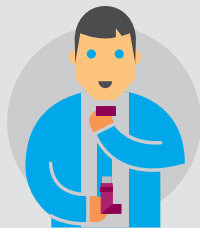
La medicación por vía inhalada tiene una acción más rápida con menor cantidad de principio activo que si se administra por vía oral. Sin embargo, requiere una técnica específica y distinta para los diferentes tipos de dispositivos.



## TIPOS DE INHALADORES

### Cartuchos: convencionales y Modulite®.

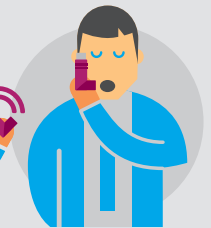
En estos dispositivos la medicación se encuentra en el interior de un "spray", que al presionarlo libera una dosis determinada.



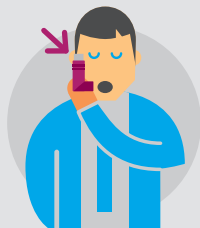
Destapar el dispositivo



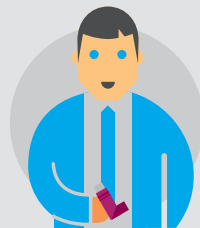
Agitarlo. No es necesario en el caso de Modulite®



Inspirar lentamente



Disparar el dispositivo



Finalizar la inhalación



Aguantar la respiración y contar hasta 10

## Cámaras de inhalación.

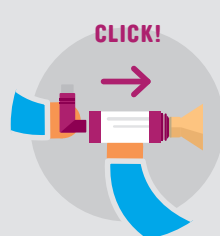
Al aumentar la distancia entre el dispositivo y la boca, facilitan la maniobra de inhalación y aportan una mayor cantidad de fármaco al pulmón. En el caso de los **antiinflamatorios** su uso disminuye el efecto local en la boca (afonías, candidiasis, etc) y es muy recomendable.



Destapar el dispositivo



Agitarlo.  
No es necesario en el caso de Modulite®



Acoplar a la cámara



Disparar 1 sola vez



Inspirar lentamente 1 sola vez o 4-5 respiraciones lentas



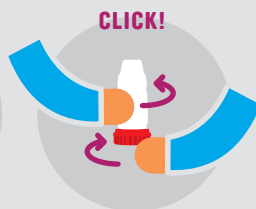
Aguantar la respiración y contar hasta 10

## Dispositivos de polvo seco.

El medicamento se encuentra en el dispositivo en forma de polvo seco, mezclado con sacarosa, para poder percibir la inhalación. Hay diferentes tipos de dispositivos y, en general, todos ellos son más fáciles de utilizar y discretos que los cartuchos presurizados.



Destapar el dispositivo



Cargar el dispositivo



Inspirar enérgicamente



Finalizar la inhalación



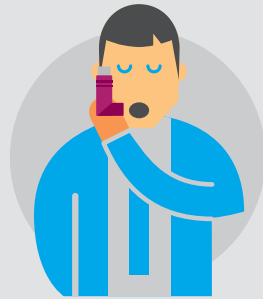
Aguantar la respiración y contar hasta 10

## ¿CUÁLES SON LOS ASPECTOS MÁS IMPORTANTES CON MI INHALADOR?

Después de su utilización es conveniente enjuagarse la boca para eliminar los restos que puedan haber quedado en ella.

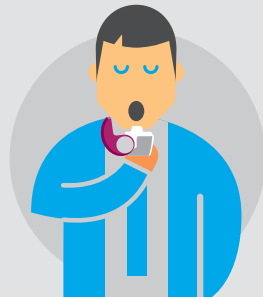
### Cartuchos

- Agitar el cartucho (no es necesario en el caso del Modulite®).
- Si se tiene que realizar más de una inhalación, se hará de una en una; y no realizar nunca dos pulsaciones en una misma inhalación.
- Inspirar lentamente.
- Disparar justo después de empezar la inhalación.



### Cámaras de inhalación

- No realizar dos pulsaciones de fármaco en la cámara.
- Inspirar lentamente.



### Polvo seco

Inspirar enérgicamente

**Autor: D.U.E. Jordi Giner** (Servicio de Neumología Hospital de la Sta. Creu i Sant Pau)

Este material divulgativo tiene por objetivo difundir consejos básicos útiles para todos los pacientes que reciben terapia inhalada, por lo que las imágenes tienen una función meramente ilustrativa de los dispositivos más comunes.

PRRESDIP1527 Mayo 2015

Con la colaboración de:



Fundación  
**Lovexair**  
cuida tus pulmones



Programa  
de Información  
sobre Asma

 **Chiesi**  
People and ideas for innovation in healthcare